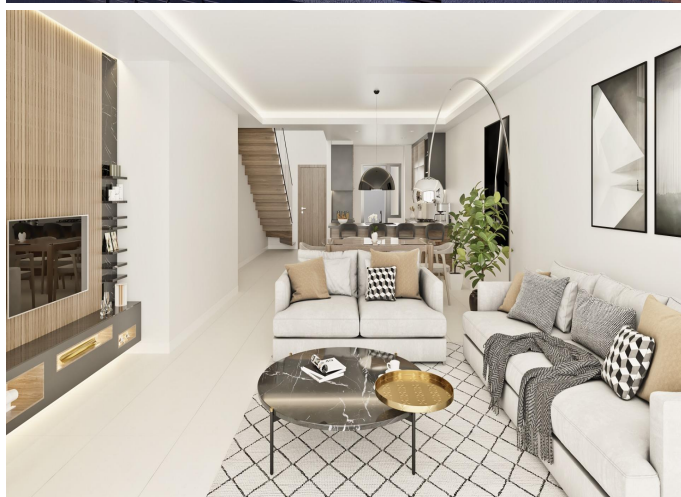


## Apartamentos y pisos en venta en Benalmádena

2 Dormitorios | 2 Baños | 95 m<sup>2</sup> Interior | 84 m<sup>2</sup> Terrazas | **Garaje Si** | **Piscina Si** |



### Descripción de la propiedad

Le presentamos un conjunto residencial localizado en Montalto-Monterrey, una zona residencial exclusiva y tranquila en Benalmádena, Málaga, caracterizada por sus villas independientes y adosados de alta gama con vistas espectaculares al mar y a la costa. Situada en una colina, ofrece privacidad y un entorno consolidado, siendo ideal para familias que buscan calidad de vida en la Costa del Sol

El residencial está formado por 20 viviendas en un emplazamiento único, con grandes vistas, amplias zonas ajardinadas y especies vegetales de bajo consumo de agua.

Las zonas comunitarias cuentan con un gimnasio equipado, sauna y una piscina infinity con cloración salina y perímetro vallado con vistas al mar que queda por encima de las viviendas.

En el entorno, muy cercano a Benalmádena Pueblo, encontramos supermercados, hospitales, colegios. La playa queda a escasos 10 minutos en coche.

Todas las viviendas tienen vistas despejadas al mar y cuentan con dos plazas de parking (que

disponen de pre-instalación de carga para vehículos eléctricos) y un trastero.

Los materiales y terminaciones son de primero nivel, las cocinas se encuentran amuebladas y equipadas con electrodomésticos de primeras marcas. Cada vivienda viene equipada con un sistema de domótica.

Ascensores equipados con la última tecnología y seguridad FAIN con puertas automáticas y acabados de alta gama. Uno de ellos comunica con la piscina. Puerta de entrada al garaje motorizada, accionada mediante mando a distancia y llave.

Preinstalación Wi-Fi en la zona de piscina y gimnasio.