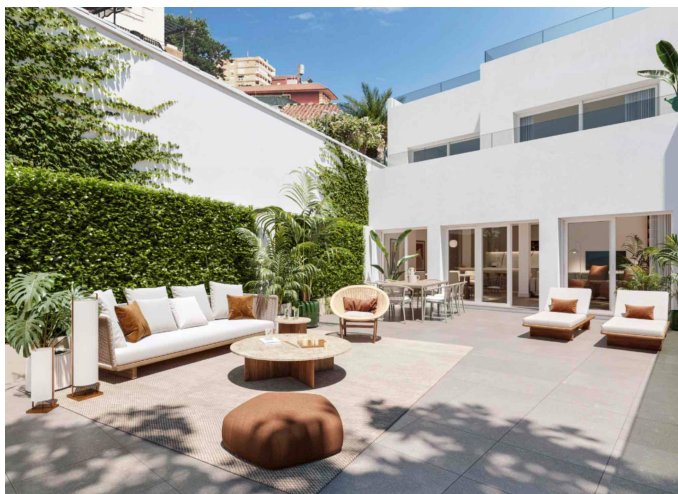
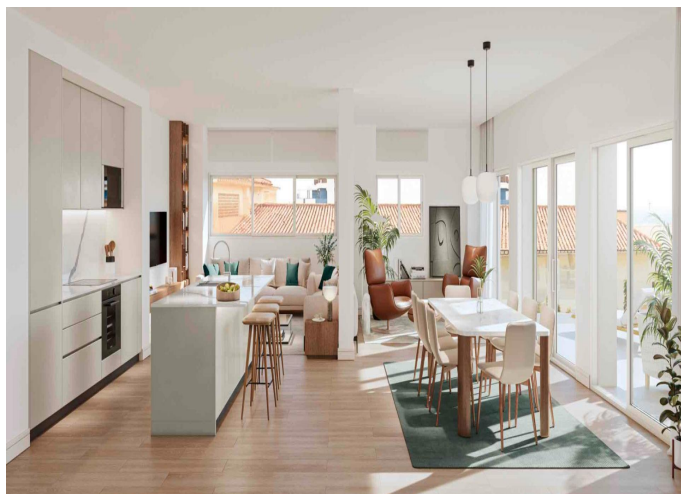


Adosados y pareados en venta en Málaga

2 Dormitorios | 3 Baños | 164 m² Interior | 68 m² Terrazas | Garaje Si |



Descripción de la propiedad

Descubra el equilibrio perfecto entre la serenidad y la vida urbana en esta exclusiva vivienda, una propiedad única y a estrenar. Situada en una de las zonas más emblemáticas y tranquilas de Málaga, Monte Sancha, esta vivienda le permite disfrutar de un estilo de vida privilegiado: a un corto paseo de la arena de La Malagueta y a pocos minutos del corazón del centro histórico.

Esta luminosa residencia de 123 m² útiles ha sido diseñada como un refugio personal. Su principal atractivo es la espaciosa terraza de más de 67 m², un espacio exterior de ensueño donde podrá relajarse, recibir amigos o simplemente disfrutar del sol del Mediterráneo.

En el interior, la calidad se percibe en cada acabado, con suelos de Porcelanosa, cocinas de diseño Gama decor con electrodomésticos Bosch y una climatización por bomba de frío/calor que asegura su confort durante todo el año.

La propiedad, con sus tres habitaciones, tres baños y orientación sur, está lista para que se mude inmediatamente.

Además, cuenta con la invaluable ventaja de incluir una plaza de garaje. No es solo una casa, es la oportunidad de poseer una propiedad privilegiada en una ubicación inmejorable. Su oasis personal le está esperando.

El proyecto consta de tres viviendas exclusivas que combinan privacidad, calidad y vistas al mar Mediterráneo.

Los interiores están diseñados con los más altos estándares de calidad, utilizando materiales de primera para garantizar un estilo elegante y duradero. Además, la domótica integrada te permite controlar fácilmente las funciones del hogar, proporcionándote comodidad y seguridad.

La promoción combina elementos modernos con elementos tradicionales para crear un ambiente único y cautivador. Al vivir en Monte Sancha, estarás inmerso en la historia de Málaga y podrás disfrutar de todas las comodidades de una ciudad moderna.

No solo tendrás un hogar de ensueño, sino que también estarás bien conectado y disfrutarás de todo lo que la ciudad tiene para ofrecerte. Esta vivienda diseñada en planta baja es la oportunidad de adquirir un espacio excepcional en el prestigioso barrio de Monte Sancha y a un paso del centro de Málaga y la playa.

Con una superficie aproximada de 150 m², la vivienda cuenta con un gran salón-comedor y cocina abierta con acabados exclusivos de alta calidad. Desde el interior podrá disfrutar de las magníficas vistas a la terraza, de más de 60m², mediante amplios ventanales que conectan esta estancia con el exterior.

Así mismo, ofrece dos maravillosos dormitorios, un despacho y tres baños, además de un práctico lavadero.