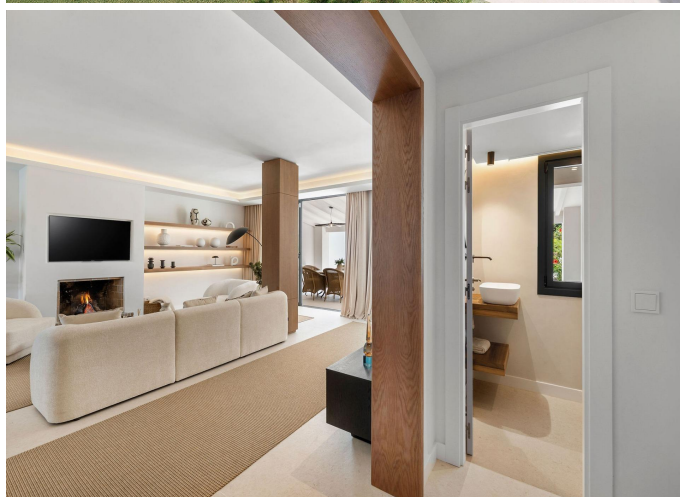


## Adosados y pareados en venta en Marbella

4 Dormitorios | 4 Baños | 273 m<sup>2</sup> Interior | 46 m<sup>2</sup> Terrazas | Garaje Si | Piscina Si |



### Descripción de la propiedad

Presentamos esta casa adosada de tres plantas con un hermoso diseño en venta en el Valle del Golf de Nueva Andalucía. Recientemente renovada, la propiedad combina el encanto mediterráneo con las líneas limpias y la funcionalidad de la vida moderna. Su arquitectura captura las expectativas de los compradores más exigentes que buscan calidad y ubicación.

Con una superficie total construida de 227 metros cuadrados, esta espaciosa casa cuenta con cuatro dormitorios, cada uno diseñado para ofrecer privacidad y comodidad, y seis baños distribuidos inteligentemente por toda la residencia. La distribución de la propiedad está pensada tanto para la vida familiar como para el entretenimiento de lujo. La luz natural fluye libremente a través de las amplias zonas de estar, realzando el carácter cálido y acogedor de la casa. Elegantes acabados como la madera y la cerámica acentúan el diseño, mientras que los techos altos y las amplias aberturas crean una sensación de amplitud y conexión con el entorno exterior.

Desde la planta principal, se accede a una terraza cubierta y a un jardín privado que da directamente a la primera línea de Aloha Golf. La planta baja incluye un dormitorio en suite con acceso directo a un patio inglés, un tranquilo patio ideal para el descanso personal. En la planta

superior, la sala de estar, el comedor y una cocina Siemens totalmente equipada se integran a la perfección. Esta planta conduce a una terraza con vistas a los impecables fairways, combinando la elegancia interior con la serenidad exterior. La planta superior alberga la suite principal, que se beneficia de una amplia terraza privada con vistas panorámicas del paisaje circundante. Dos dormitorios adicionales y un baño compartido completan esta planta superior.

Situado en la tranquila y segura comunidad cerrada de Los Olivos de Aloha, los residentes disfrutan de acceso a una piscina comunitaria y a un cuidado jardín comunitario. Se incluye una plaza de aparcamiento cubierta privada, lo que garantiza comodidad y seguridad desde la llegada. Esta ubicación combina privacidad y accesibilidad, a solo cinco minutos en coche de la playa y Puerto Banús. La zona es conocida por su ambiente tranquilo, sus viviendas de lujo y su vibrante comunidad internacional.

En los alrededores se encuentran varios campos de golf distinguidos, como Aloha Golf Club y Las Brisas, ambos reconocidos por su juego de campeonato y sus espectaculares fairways. Estos clubes también funcionan como centros sociales, ofreciendo restaurantes y eventos durante todo el año. Aloha es especialmente atractivo para quienes disfrutan de un estilo de vida activo, con acceso a clubes de tenis, gimnasios como el M13 Gym e instalaciones al aire libre en los cercanos Aloha Gardens.

La oferta de servicios locales es amplia y variada. Aloha Strip ofrece algunos de los restaurantes más populares de la zona, desde la cocina contemporánea de El Banco hasta los auténticos sabores indios de Bollywood Indian Restaurant y Maa Indian Cuisine. Para ir de compras y disfrutar de los servicios, Centro Plaza ofrece las comodidades diarias, mientras que las lujosas boutiques y grandes almacenes de El Corte Inglés en Puerto Banús están a solo unos minutos.

Las familias valoran la proximidad a prestigiosas instituciones educativas como Aloha College y Swans International School, ambas con programas internacionales en inglés. Las opciones de transporte incluyen rutas de autobús fiables, paradas de taxi cercanas y fácil acceso a la autopista AP-7 para recorrer la Costa del Sol y el aeropuerto de Málaga, a aproximadamente 45 minutos.

Esta propiedad es más que una residencia, es una inversión para un estilo de vida saludable en una de las zonas más codiciadas de Nueva Andalucía. Rodeada de belleza natural, servicios de primera clase y una infraestructura comunitaria de apoyo, esta propiedad se destaca como la opción ideal para familias, profesionales o inversionistas que buscan calidad y comodidad a partes iguales. La