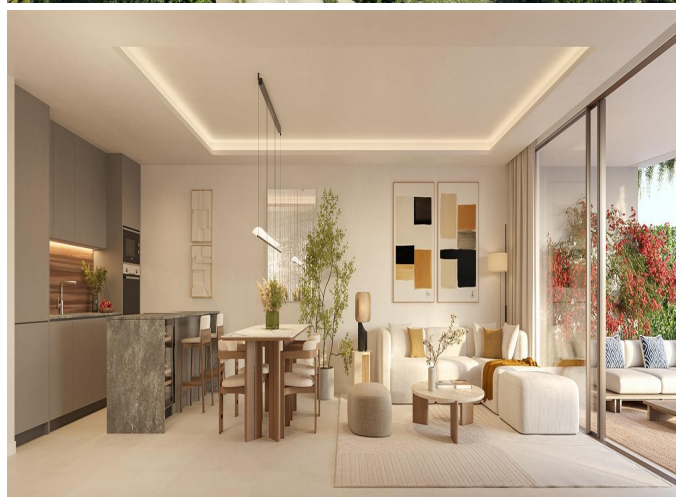
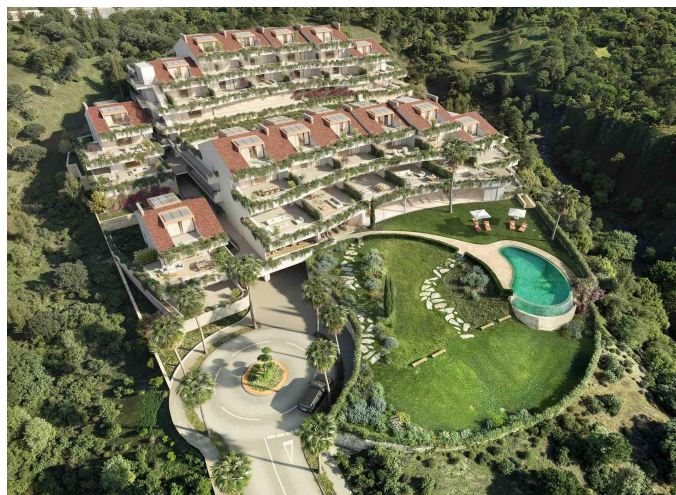


## Apartamentos y pisos en venta en Benalmádena

3 Dormitorios | 2 Baños | 253 m<sup>2</sup> Interior | 45 m<sup>2</sup> Terrazas | Garaje Si | Piscina Si |



### Descripción de la propiedad

Presentamos esta exclusiva colección de 28 residencias ubicadas en la Costa del Sol, Málaga. Este complejo residencial premium goza de una ubicación privilegiada a pocos pasos de la playa de Torremuelle, con acceso directo a la costa, y a solo minutos del campo de golf de Torrequebrada y Puerto Marina. Perfectamente situado en la Costa del Sol, a los pies de la sierra de Mijas, ofrece un entorno excepcional.

Rodeado de exuberante vegetación, pero a la vez con fácil acceso al vibrante y próspero ambiente de la zona, este complejo residencial ofrece el lugar ideal para disfrutar al máximo.

Esta exclusiva comunidad residencial ofrece excelentes servicios, como un gimnasio totalmente equipado, piscina y una sala de coworking, además de aparcamiento privado y trasteros. Destaca por su diseño moderno y elegante, obra del prestigioso estudio de arquitectura SOB ARQUITECTOS y el diseño interior de ISMAEL MÉRIDA, además del uso de materiales de primera calidad. Estas viviendas están diseñadas para satisfacer a los residentes más exigentes.

Ubicadas en un terreno con suave pendiente, todas las residencias están orientadas a la costa,

ofreciendo impresionantes vistas panorámicas al mar, con acceso directo a la playa a través de un parque público ajardinado justo enfrente.

Bañada por el mar Mediterráneo y con más de 325 días de sol al año, la Costa del Sol es un verdadero paraíso con playas para todos los gustos. Aquí podrá disfrutar de un estilo de vida al aire libre a un ritmo relajado y saludable, con infinitas oportunidades para practicar deportes, paseos junto al mar y paseos en plena naturaleza.

Con más de 70 campos de golf, la Costa del Sol es el principal destino de golf de Europa, además de ofrecer una amplia gama de actividades como tenis, deportes acuáticos, senderismo y mucho más.

La rica gastronomía de la región se puede degustar en sus numerosos restaurantes locales, que ofrecen desde marisco fresco hasta tapas tradicionales, a menudo servidas en encantadoras terrazas con vistas al mar. Al caer la noche, la zona cobra vida con una vibrante vida nocturna, con una variedad de bares, espectáculos en directo y discotecas exclusivas.

Benalmádena alberga el prestigioso Puerto Marina, galardonado internacionalmente por su diseño innovador y reconocido como un destino líder para actividades náuticas y de ocio. Su encanto único atrae a personas de todo el mundo, muchas de las cuales han convertido una simple visita en una nueva vida, haciendo de este excepcional entorno su hogar permanente.

La ciudad ofrece atención médica de primera clase, excelentes escuelas internacionales y una rica variedad de actividades sociales y deportivas. Sumado a sus excelentes conexiones de transporte, Benalmádena se destaca como el lugar ideal para vivir.

Descubra un enclave residencial donde la vida moderna se fusiona con la belleza mediterránea. Esta exclusiva urbanización combina a la perfección la belleza natural del litoral mediterráneo con la arquitectura contemporánea y servicios excepcionales. Ubicada frente a un parque público, ofrece a sus residentes unas vistas inigualables al mar y a la naturaleza.

En tan solo tres minutos a pie, los residentes pueden llegar a la playa, mientras que en las inmediaciones hay una amplia gama de servicios y comodidades. La cercana estación de tren ofrece fáciles conexiones con Málaga y otras ciudades de la Costa del Sol, y las principales carreteras ofrecen un rápido acceso al aeropuerto y a los principales destinos turísticos.

En esta residencia, la seguridad es nuestra máxima prioridad. Los residentes también disfrutan de excelentes zonas comunes, que incluyen piscinas cubiertas y al aire libre, un gimnasio totalmente equipado, espacios sociales y de coworking y amplias zonas verdes. Además, el aparcamiento privado y los trasteros ofrecen un valioso espacio adicional para cualquier necesidad.

Los residentes pueden disfrutar de la tranquilidad de un entorno seguro y protegido. La comunidad cuenta con una piscina al aire libre rodeada de cómodas tumbonas y zonas de sombra, el lugar perfecto para relajarse y disfrutar del sol y el aire fresco. Además, una piscina cubierta climatizada ofrece un espacio ideal para nadar o relajarse durante todo el año.

Manténgase activo en el gimnasio totalmente equipado o pasee por las amplias zonas verdes que le invitan a relajarse, caminar y reconectar con la naturaleza.

Un moderno espacio social y de coworking también ha sido diseñado para ofrecer un entorno inspirador y funcional, perfecto para trabajar o estudiar con total comodidad.

Las viviendas son un verdadero ejemplo de diseño innovador y calidad de vida. Las distribuciones cuidadosamente diseñadas maximizan el espacio, creando interiores funcionales y confortables. Gracias a su cuidada orientación sur, cada residencia está inundada de luz natural, creando espacios cálidos y acogedores durante todo el día.

Cada vivienda cuenta con una espectacular terraza que la transforma en el balcón perfecto con vistas al paraíso, con impresionantes vistas al Mediterráneo. Es el entorno ideal para crear recuerdos imborrables y compartir momentos inolvidables con sus seres queridos.