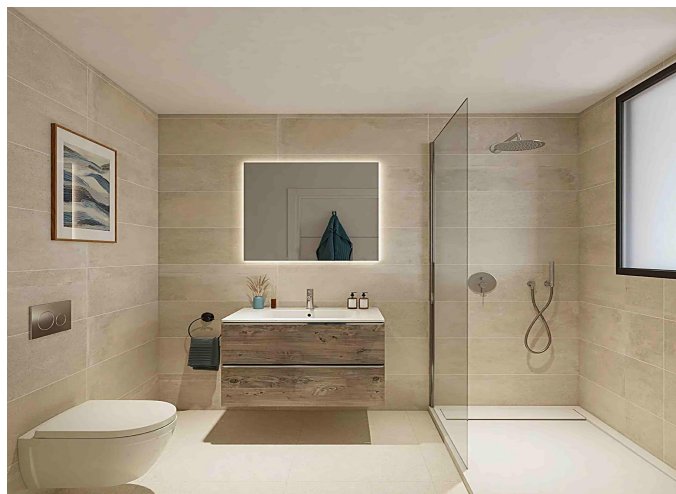
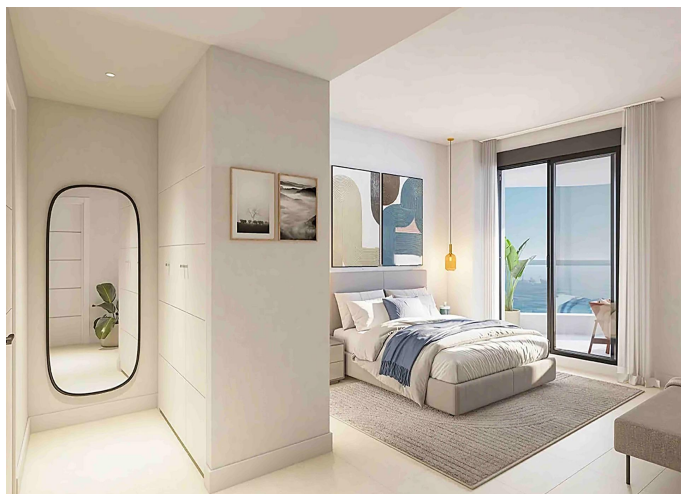


## Apartamentos y pisos en venta en Benalmádena

2 Dormitorios | 2 Baños | 106 m<sup>2</sup> Interior | 32 m<sup>2</sup> Terrazas | **Garaje** Si | **Piscina** Si |



### Descripción de la propiedad

Imagina despertar cada día en un espacio amplio y luminoso con vistas al mar. Nuestro proyecto de 74 viviendas plurifamiliares de 2 y 3 dormitorios con garaje y trastero que te ofrecen la oportunidad de vivir en un entorno privilegiado. Con amplias terrazas y zonas comunes con jardines y piscina, este nuevo residencial es el lugar perfecto para relajarte y disfrutar.

Ubicado en Torremuelle, Benalmádena, junto al Parque Misterioso, este enclave te ofrece rápidas conexiones con la autovía del Mediterráneo y la estación de Cercanías de RENFE. A solo minutos de la playa, las zonas de ocio y los encantadores pueblos de Fuengirola y Benalmádena, vivirás en un entorno tranquilo y natural, con amplias zonas verdes que te invitan a relajarte.

Con vistas al mar, orientación privilegiada, amplias terrazas y un entorno natural incomparable también es un lugar ideal para tu segunda residencia.

La arquitectura contemporánea, combinada con espacios abiertos y luminosos, crea un hogar ideal para quienes buscan calidad de vida en un entorno privilegiado. Completa la experiencia con zonas comunes que incluyen jardines perfectamente cuidados y piscinas donde relajarte mientras

contemplas el mar en primer plano.

El proyecto está situado en una posición elevada que permite disfrutar de espectaculares vistas panorámicas al mar Mediterráneo, creando un ambiente único que combina serenidad y exclusividad. En las inmediaciones se encuentran centros educativos de prestigio, centros médicos, supermercados, y zonas comerciales, Este equilibrio entre tranquilidad y accesibilidad lo convierte en un lugar perfecto para establecer tu hogar.