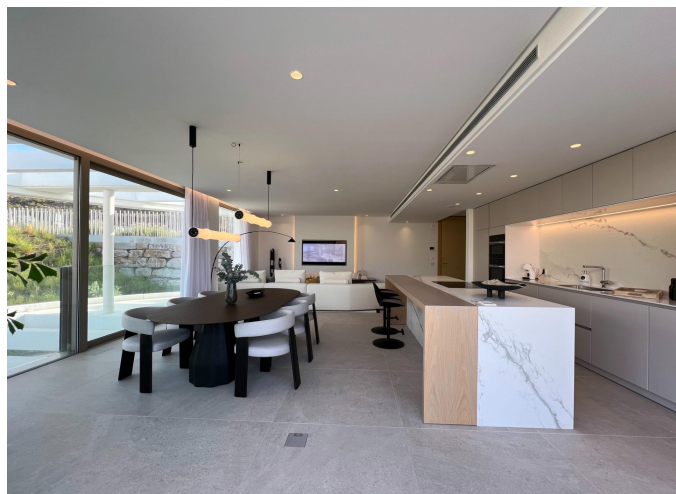


Ático en venta en Marbella

4 Dormitorios | 4 Baños | 450 m² Interior | 229 m² Terrazas | **Garaje Si** | **Piscina Si** |



Descripción de la propiedad

Lujoso y exclusivo complejo residencial donde relajarse y disfrutar de la vida al máximo.

Calidad, estilo, confort e innovación son los principios por los que se guía el diseño y construcción de estos 49 espaciosos apartamentos, que destacan por sus increíbles vistas panorámicas.

Todo esto, sumado a una amplia gama de servicios exclusivos y comodidades, convierte a ésta, en una promoción única y exclusiva, con el sello distintivo de la calidad y saber hacer de Wilma Sierra Blanca. Sin duda, superará con creces las expectativas de los clientes más exigentes. Una ubicación privilegiada para disfrutar la vida al máximo

Una experiencia de lujo basada en la atención a los detalles

UN DISEÑO ARQUITECTÓNICO PERFECTAMENTE ESTUDIADO PARA ASEGURAR INCREÍBLES VISTAS PANORÁMICAS, SIN RENUNCIAR A LA INTIMIDAD. UN ENCLAVE PRIVILEGIADO, RODEADO DE NATURALEZA, EN UN VERDADERO OASIS DE PAZ QUE, SIN EMBARGO, NO DEJA DE LADO LA SEGURIDAD Y LA PRIVACIDAD.

Y UNOS MATERIALES DE ALTA CALIDAD, CUIDADOSAMENTE SELECCIONADOS POR SU EXCELENCIA Y ELEGANCIA, PARA LOGRAR UNA ATMÓSFERA SOFISTICADA Y FUNCIONAL.

HEMOS PUESTO ESPECIAL ATENCIÓN AL APROVECHAMIENTO DE LA LUZ NATURAL, DISEÑANDO ESTANCIAS EXTREMADAMENTE LUMINOSAS, QUE SE ABREN AL EXTERIOR, PERMITIENDO UNA PERFECTA INTEGRACIÓN ENTRE LA TERRAZA Y LOS ESPACIOS INTERIORES. EL RESULTADO ES UN HOGAR EXCEPCIONAL.

IMAGINE SU VIDA EN UNA ATMÓSFERA ÚNICA, RODEADO DE FRONDOSOS JARDINES, Y CON UNAS ÁREAS COMUNES INTERIORES Y EXTERIORES QUE ASEGURAN SU BIENESTAR, PAZ Y SERENIDAD, CON SEGURIDAD 24 HORAS Y UN SERVICIO CONCIERGE DISPONIBLE PARA RESPONDER A TODAS SUS NECESIDADES.

TODO ELLO EN UN ENTORNO LUJOSO Y ELEGANTE, EN EL QUE SIN DUDA PODRÁ DESCONECTAR DE LA RUTINA DIARIA PARA CENTRARSE EN LO QUE DE VERDAD IMPORTA.

IMAGINE UNA TARDE CUALQUIERA EN SU SPA FAVORITO, DIGNO DE UN HOTEL 5 ESTRELLAS. SUMÉRJASE EN SU AMBIENTE RELAJANTE Y SUS INSTALACIONES DE LUJO. DISFRUTE DE LA SALA DE VAPOR, LA SAUNA, UN BAÑO DE HIELO Y EL JACUZZI, Y TERMINE EL CIRCUITO NADANDO EN LA PISCINA CLIMATIZADA DE 25 METROS.

JUNTO AL SPA, ENCONTRARÁ UN GIMNASIO DE MÁS DE 150 METROS CUADRADOS, TOTALMENTE EQUIPADO CON MAQUINARIA DE ALTA CALIDAD, PARA REALIZAR TANTO EJERCICIOS DE CARDIO COMO PESAS. CON SUFICIENTE VENTILACIÓN Y VISTAS A LOS JARDINES, ENTRENAR SERÁ UNA EXPERIENCIA MUY GRATIFICANTE.

ADEMÁS, LA SALA DE JUEGOS PARA LOS MÁS PEQUEÑOS, ADYACENTE AL GIMNASIO, LE PERMITIRÁ REALIZAR SU RUTINA DIARIA SIN PERDER DE VISTA A SUS HIJOS.

¿HAY ALGO MÁS IRRESISTIBLE EN LOS CALUROSOS DÍAS DE VERANO QUE DARSE UN REFRESCANTE CHAPUZÓN? EL RESIDENCIAL CUENTA CON 3 PISCINAS EXTERIORES, UNA DE ELLAS CIRCULAR JUNTO A LA ZONA DE HAMACAS, DONDE PODRÁ RELAJARSE TRAS EL BAÑO, SIN PERDER DE VISTA A LOS PEQUEÑOS DE LA CASA, QUE DISFRUTARÁN EN LA PISCINA DE NIÑOS ADYACENTE.

PARA AQUELLOS QUE PREFIERAN HACER EJERCICIO, NUESTRA PISCINA DE 25 METROS DE LARGO ES LA OPCIÓN IDEAL.

UN ÁREA DE YOGA Y UN PARQUE INFANTIL COMPLETAN LAS INSTALACIONES EXTERIORES DE LA COMUNIDAD.

LA SEGURIDAD Y PRIVACIDAD DE LAS VIVIENDAS Y DEL RECINTO EN GENERAL ES UNO DE LOS PUNTOS FUERTES DE NUESTRA PROMOCIÓN. NO SOLO SE HA TENIDO EN CUENTA A LA HORA DE DISEÑAR Y ESTUDIAR LA UBICACIÓN DE LOS APARTAMENTOS, SINO TAMBIÉN EN LA PLANIFICACIÓN DE LOS SERVICIOS DISPONIBLES EN LA URBANIZACIÓN. POR ESO, CONTAMOS CON UN SISTEMA DE SEGURIDAD LAS 24 HORAS Y UN CIRCUITO DE VIDEOVIGILANCIA QUE CUBRE TODO EL PERÍMETRO. CON TODO EL COMPLEJO CERRADO, SOLO SE PERMITE EL ACCESO A TRAVÉS DE LAS PUERTAS DE ENTRADA O EL PARKING SUBTERRÁNEO.

COMO PROPIETARIO, TENDRÁ ACCESO ILIMITADO A NUESTRO SERVICIO CONCIERGE. NUESTRO PERSONAL ESPECIALIZADO ESTARÁ ENCANTADO DE PROPORCIONARLE LA ASISTENCIA QUE NECESITE TANTO EN LA GESTIÓN DE SUS PROPIEDADES, MANTENIMIENTO DE SU VIVIENDA O RESERVAS DE VUELOS, CENAS O EVENTOS, ENTRE OTROS SERVICIOS.