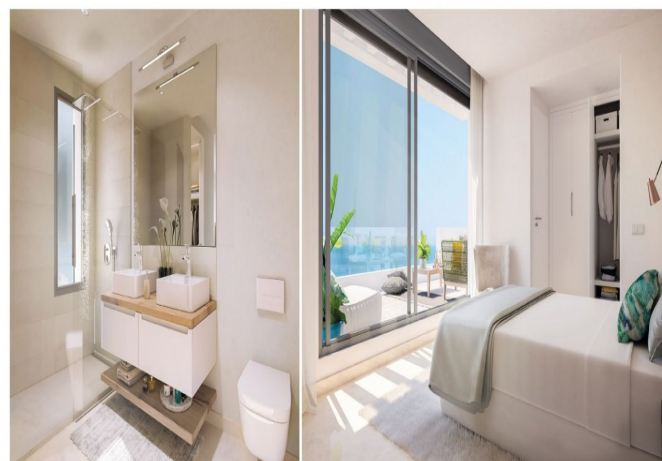


## Apartamentos y pisos en venta en Mijas

2 Dormitorios | 2 Baños | 275 m<sup>2</sup> Interior | 23 m<sup>2</sup> Terrazas | Garaje Si | Piscina Si |



### Descripción de la propiedad

La planta baja del residencial, cuenta con más números de habitaciones, metros de jardín y más y más metros de terraza. La altura es como si fuera un tercero.

Este exclusivo residencial se encuentra en un lugar privilegiado y estratégicamente ubicado de la Costa del Sol. Donde no habrá nada que eches en falta. Disfruta de un agradable día en la playa, practica tu swing en cualquiera de los clubes de golf cercanos, saborea en familia o con amigos la gastronomía mediterránea en multitud de lugares, relájate yendo de compras al centro comercial Miramar o el Corte Inglés las Lagunas, o diviértete en un concierto del exclusivo festival Marenostrum, celebrado en el Castillo de Sohail ¡La variedad y las posibilidades son infinitas!

En este proyecto, hemos buscado sacar el máximo provecho a su ubicación, potenciando valores como la orientación, la privacidad y el respeto por el entorno. En todos nuestros diseños tratamos de ser respetuosos con el entorno y potenciar las características medioambientales del emplazamiento.

El concepto proyectado se basa en un edificio separado en tres, de manera que las viviendas son prácticamente independientes a nivel de planta, sin medianería, dejando espacios entre ellas que se aprovechan para aportar luz y ventilación al gran patio central semicubierto por el que se accede al

edificio, cerrado parcialmente por una gran celosía que tamiza la luz y favorece la circulación del aire, con una única vivienda por planta, bloques comunicados por amplias pasarelas favoreciendo la privacidad de cada una de ellas, con acceso directo al aparcamiento en semisótano con ventilación natural, preinstalación de recarga de vehículos eléctricos y aparcabicis en el acceso a nivel de calle. En definitiva, buscamos un diseño sostenible que proteja el medio ambiente y reduzca el consumo energético.