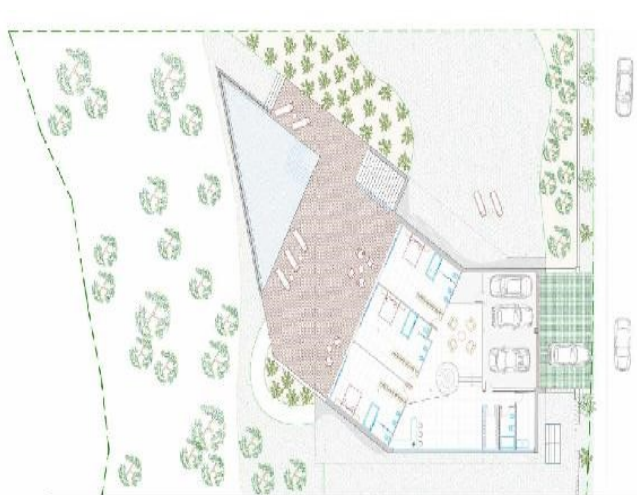


Adosados y pareados en venta en Benalmádena

4 Dormitorios | 4 Baños | 484 m² Interior | 340 m² Terrazas | **Garaje** Si |



Descripción de la propiedad

VILLA EN DOS PLANTAS, 4 Dormitorios, 5 Baños Completos y 1 Aseo. PLANTA 1ª: Entrada a vivienda con Recibidor, Gran Salón- Comedor rodeado de cristaleras que ocupan toda la fachada Este y Sur-Oeste, Cocina Abierta, Aseo para Invitados, Dormitorio Principal, Baño en Suite con Ducha, Bañera Exenta, Vestidor, Terraza, Barbacoa, Jardín. PLANTA 0: Tres dormitorios todos con Baño en Suite, Armarios y grandes puertas acristaladas con acceso a Jardín y Piscina Desbordante, Ducha Exterior, Zona de Estar, Bodega, Baño Completo Invitados, Trastero, Bar, Lavadero, Sala de Instalaciones y Garaje para varios vehículos. Superficie Construida Cerrada: 484,83 M² Superficie de Terrazas: 340,64 M² Superficie de Parcela: 1.888 M²