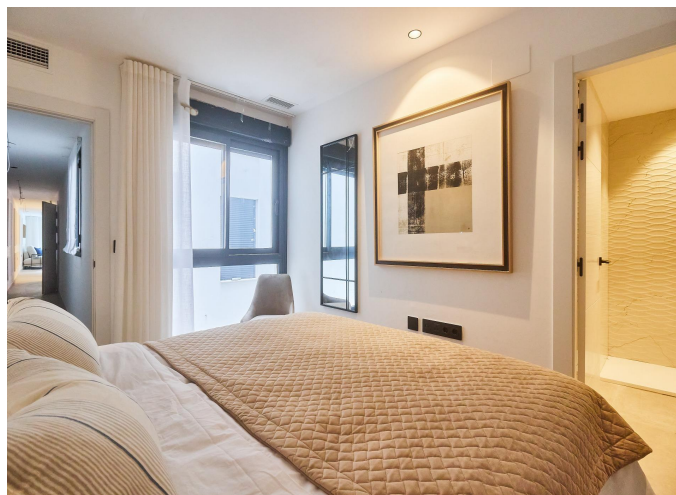


€ 355,000

Ref: 03258

## Apartamentos y pisos en venta en Fuengirola

2 Dormitorios | 2 Baños | 75 m<sup>2</sup> Interior | 3 m<sup>2</sup> Terrazas |



### Descripción de la propiedad

Moderno apartamento de 2 dormitorios y 2 baños ubicado en Edificio Centro a pie de la emblemática Plaza de la Constitución, centro neurálgico de Fuengirola. Construido en 2025

Edificio Centro, de nueva construcción, consta de apartamentos, oficinas y local comercial, ejecutados con materiales de alta calidad de prestigiosas firmas como Cortizo y Cerámicas Pamesa así como terminaciones cuidadas y de primer nivel.

El apartamento se entrega listo para entrar a vivir con cocina amueblada dotada de electrodomésticos de alta gama y baños equipados con grifería premium así como alicatados cerámicos de gran formato.

La distribución se ha concebido buscando espacios diáfanos y luminosos donde ningún detalle se ha dejado al azar priorizando funcionalidad y confort. El interiorismo de la vivienda se ha confiado a la prestigiosa firma The White House Marbella. Incluye mobiliario completo, decoración y un avanzado sistema de iluminación de bajo consumo que combinados generan ambientes cálidos y acogedores que realzan el estilo moderno del apartamento. Este paquete tiene un precio de 20.000€ y da valor

€ 355,000

Ref: 03258

añadido a la vivienda.

A pocos metros del apartamento y sin necesidad de utilizar el coche encontramos:

A 50m: Plaza de la Constitución, Parking Público Vigilado con abonos de larga temporada, Comercios, Servicios y Ocio.

A 200m: Estación de Tren de Cercanías y Parada de Taxis y Autobús

A 200m: Ayuntamiento de Fuengirola

A 350m: Una de las mejores playas Bandera Azul de la Costa del Sol.

Aeropuerto Internacional de Málaga a 25 minutos con conexión directa por tren.

Marbella a 30 minutos en coche o autobús.

Fuengirola es un popular destino turístico en la Costa del Sol (Málaga), conocido por sus extensas playas de arena, clima cálido y ambiente multicultural, con una rica historia fenicia y romana evidenciada en el Castillo de Sohail y yacimientos arqueológicos como las Termas de Torreblanca. Es un municipio eminentemente turístico con una gran oferta de ocio, restauración y servicios, y una alta población extranjera, integrado en la comarca de la Costa del Sol Occidental.

Sin duda hablamos de una gran inversión que se revalorizará en años venideros gracias a su exclusiva ubicación.

---