

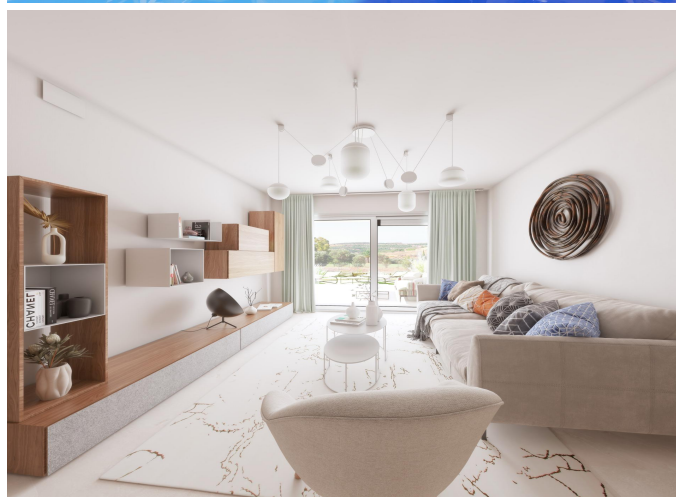
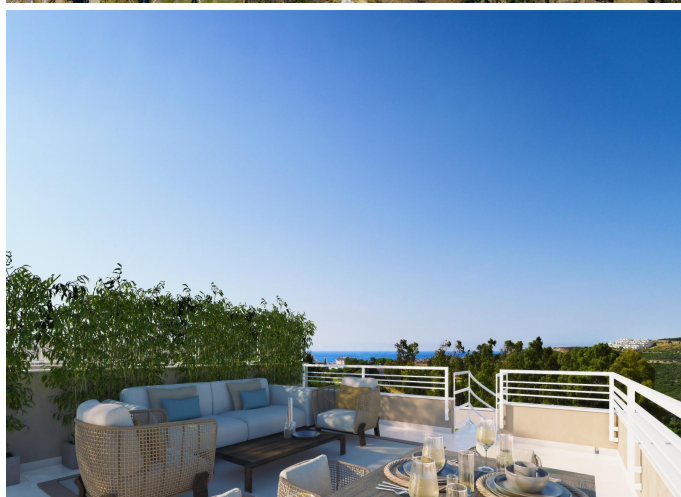
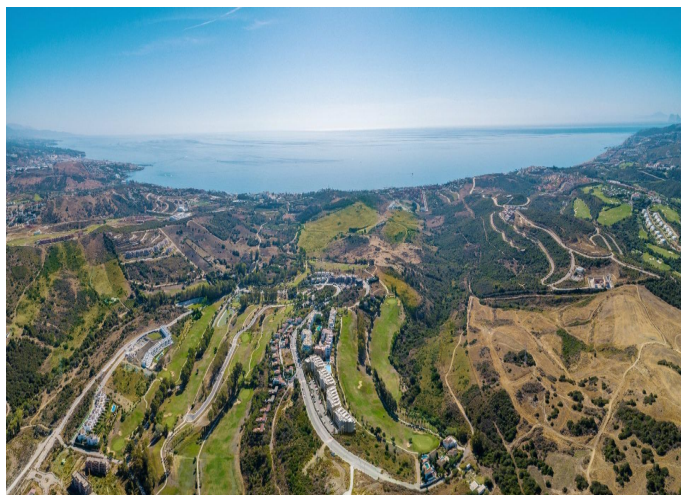
€ 370,000

Ref: 01711

## Apartamentos y pisos en venta en Estepona

---

3 Dormitorios | 2 Baños | 103 m<sup>2</sup> Interior | 28 m<sup>2</sup> Terrazas | Garaje Si | Piscina Si |



### Descripción de la propiedad

---

Nuevo residencial en Estepona Golf, en el corazón de la Costa del Sol, una privilegiada localización cerca de maravillosas playas como Bahía Dorada, o puertos deportivos como el de Estepona, Duquesa, Sotogrande o Banús, equidistante a los Aeropuertos Internacionales de Gibraltar y Málaga, y cercano a la mejor oferta de restauración y ocio.

El residencial está ubicado en primera línea de golf, a tan solo cien metros de la Casa Club. La elevación de la parcela sobre el golf le permite disfrutar de vistas al golf, y algunas viviendas también al mar.

Estepona Golf se encuentra en la nueva milla de oro, una localización privilegiada que dispone de una amplia variedad de servicios.

Situado en un entorno único, a tan sólo 3 Km de la playa y con vistas panorámicas sobre la costa.

Estepona Golf tiene acceso desde las principales vías de comunicación y se sitúa a 20 minutos de Marbella y a 60 minutos del Aeropuerto de Málaga a través de la autovía A7, y a 40 minutos del

---

Aeropuerto Internacional de Gibraltar.

El residencial y el golf están perfectamente integrados, dentro de un entorno natural con un espectacular paisaje.

El nuevo residencial de 69 apartamentos de 2 y 3 dormitorios cuenta con vistas panorámicas al golf y algunas viviendas, también al mar. Los apartamentos tienen estancias muy iluminadas gracias a su orientación sur y suroeste.

Las zonas exteriores comunitarias cuentan con piscina con ducha e iluminación, así como bonitas zonas ajardinadas con sistema de riego.

Cada vivienda se entrega con una plaza de parking exterior en el recinto.

Los apartamentos de 2 y 3 dormitorios y 2 baños cuentan con un amplio salón abierto a la terraza e integran la cocina en el salón, consiguiendo así máxima luminosidad y sensación de amplitud.

Las plantas bajas tienen grandes terrazas y jardines de uso privativo. Los áticos se beneficiarán de unas bonitas vistas despejadas desde su terraza en solárium.

Los apartamentos están contruidos con los más altos estándares e incluyen marcas de diseño de accesorios y acabados.

Los apartamentos disponen de ventanas con doble acristalamiento y puertas de seguridad. Para todas las estancias de la vivienda se ha escogido la misma baldosa porcelánica de la marca Saloni, en un formato de 60x60cm.

La cocina se entrega amueblada y equipada con vitrocerámica, campana extractora, horno y frigorífico. Los baños se entregan totalmente equipados, incluido mampara y espejo.

Climatización con aire acondicionado, paneles solares, insonorización térmica y acústica, sistema de ventilación natural.

---