

€ 2,200,000

Ref: LV-5152779

## Adosados y pareados en venta en Benalmádena

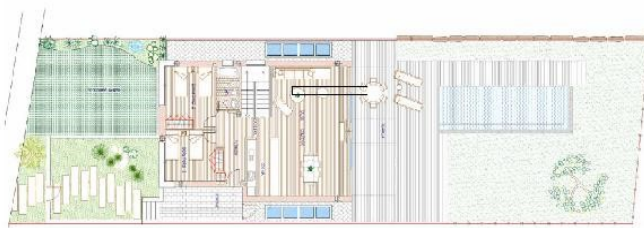
4 Dormitorios | 3 Baños | 320 m<sup>2</sup> Interior | 278 m<sup>2</sup> Terrazas | Garaje Si |



THE Palen COLLECTION Modelo F



THE Palen COLLECTION Modelo L



THE Palen COLLECTION  
Modelo F

Superficie Construida Cerrada: 320,45 m<sup>2</sup>  
Superficie de Terrazas: 278,45 m<sup>2</sup>  
Superficie de Parcela: 912 m<sup>2</sup>

4 Dormitorios  
3 Baños  
1 Aseo

Garaje para 2 vehículos  
Barbacoa  
Piscina Desbordante



THE Palen COLLECTION  
Modelo L

Superficie Construida Cerrada: 320,45 m<sup>2</sup>  
Superficie de Terrazas: 278,45 m<sup>2</sup>  
Superficie de Parcela: 912 m<sup>2</sup>

4 Dormitorios  
3 Baños  
1 Aseo

Garaje para 2 vehículos  
Barbacoa  
Piscina Desbordante

Superficie Construida Cerrada: 320,45 m<sup>2</sup>  
Superficie de Terrazas: 278,45 m<sup>2</sup>  
Superficie de Parcela: 912 m<sup>2</sup>



## Descripción de la propiedad

VIVIENDA EN TRES PLANTAS, 4 Dormitorios. 3 Baños Completos y 1 Aseo. PLANTA 1ª : Entrada a través de una pasarela, hasta llegar a la puerta principal, Distribuidor, Aseo para invitados, Cocina Abierta con Isla, muebles altos y bajos, Salón con doble altura, Comedor, Cristalera con salida a la terraza que ocupa toda la fachada sur y oeste, Terraza Cubierta y Descubierta, Acceso al Jardín y Piscina y Barbacoa. PLANTA 2 : Dormitorio Principal con Baño en Suite y Armario y Terraza Cubierta con Piscina de Hidromasaje Exterior. PLANTA 0 : Salón de Juegos y TV, 3 Dormitorios con Armarios y acceso directo al Jardín y a la Piscina, 2 Baños Completos con Duchas, Bodega, Bar, Trastero, Garaje para dos vehículos, Jardín y Piscina Desbordante. Superficie Construida Cerrada: 320,45 M<sup>2</sup> Superficie de Terrazas: 278,45 M<sup>2</sup> Superficie de Parcela : 912 M<sup>2</sup>